

OS FISCAIS FEDERAIS AGROPECUÁRIOS **APRESENTAM:**

PASSOU PELA GENTE, TÁ LEGAL!



ANFFA SINDICAL

Sindicato Nacional dos Fiscais Federais Agropecuários

SCS QUADRA 02, BLOCO C, 40
ANDAR, ED. JOCKEY CLUB,
BRASÍLIA- DF
(61) 3321.5421

WWW.ANFFASINDICAL.ORG.BR



TWITTER: @ANFFASINDICAL

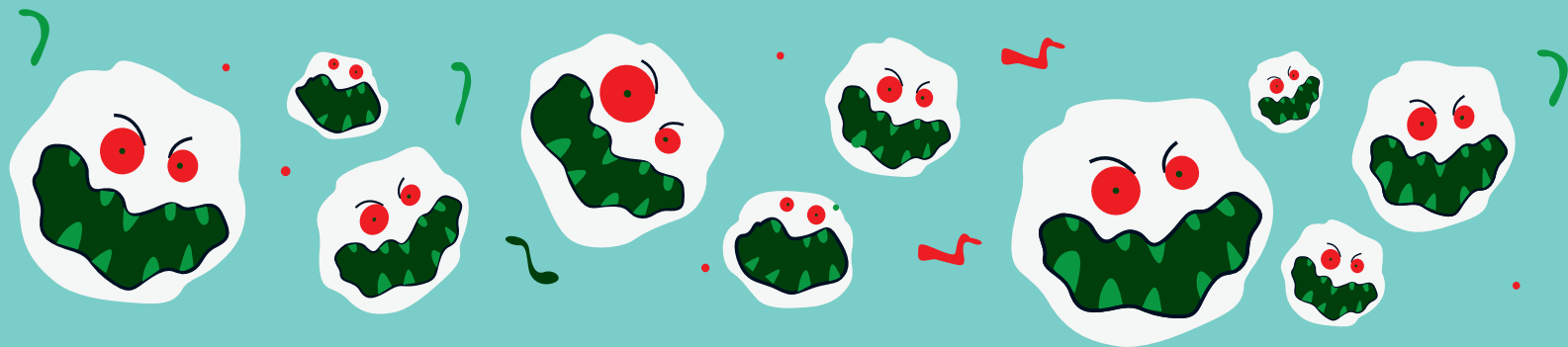


FACEBOOK: ANFFA SINDICAL



**1º ALMANAQUE
ANFFA SINDICAL**

AGRÔNOMOS, FARMACÊUTICOS, QUÍMICOS, VETERINÁRIOS E ZOOTECNISTAS LUTAM DIARIAMENTE CONTRA INIMIGOS QUE PODEM PREJUDICAR A SUA SAÚDE. SÃO ELES QUE IMPEDEM QUE OS VILÕES DA PRODUÇÃO DE ALIMENTOS CHEGUEM À SUA MESA. PARA A NOSSA SORTE, ELES ESTÃO MAIS PERTO DO QUE VOCÊ IMAGINA.



PEDRO
ESPECIALISTA EM FISCALIZAR PRODUTOS AGROPECUÁRIOS NOS AEROPORTOS, PORTOS, CAMPOS, FRIGORÍFICOS, COMÉRCIO E INDÚSTRIAS



MARTINHA
RESPONSÁVEL EM ANALISAR AMOSTRAS DE ALIMENTOS.

ELES SÃO OS
FISCAIS FEDERAIS AGROPECUÁRIOS



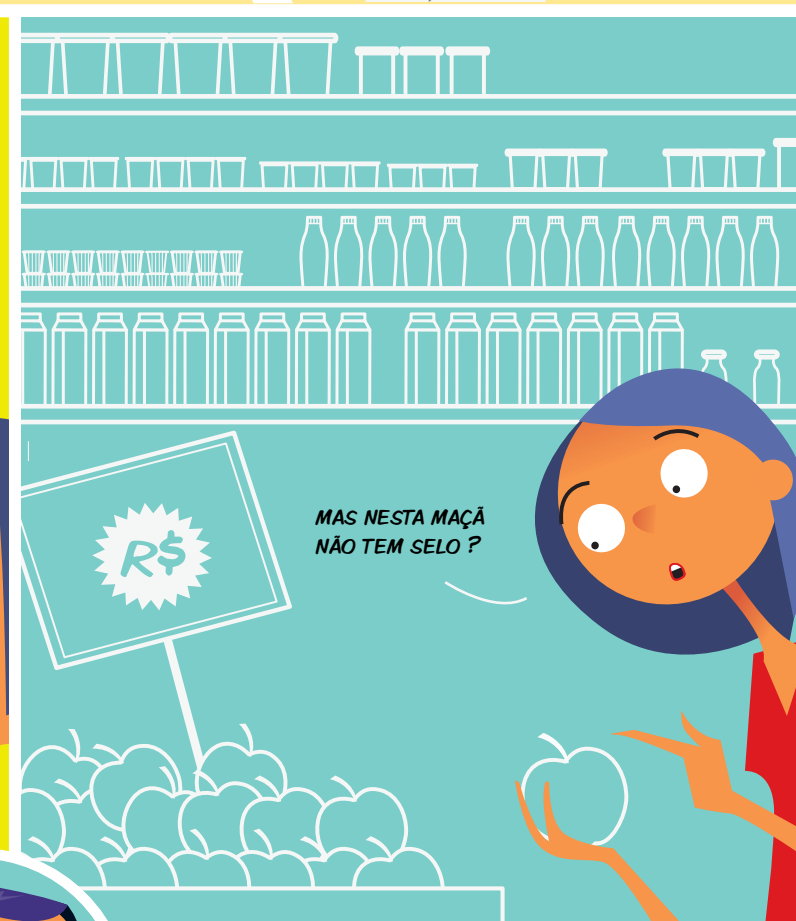
MÃE, O QUE É AQUELE SELO ALI?

O **SELO SIF** É O REGISTRO PARA CARNES, LEITES, MEL, QUEIJO E QUALQUER OUTRO PRODUTO COM ORIGEM ANIMAL. O MINISTÉRIO DA AGRICULTURA TAMBÉM REGISTRA VINHOS, SUCOS, NÉCTAR, VINAGRES, SEMENTES E OUTROS.



OLÁ, ESTE SELO REPRESENTA OS ALIMENTOS QUE SÃO ANALISADOS POR NÓS, FISCALIS FEDERAIS AGROPECUÁRIOS, E QUE ESTÃO PRÓPRIOS PARA QUE VOCÊ OS CONSUMA.

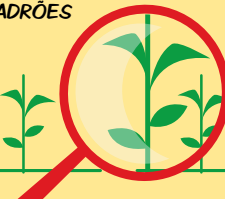
Uau! Que legal!



MAS NESTA MAÇÃ NÃO TEM SELO ?



FRUTAS, VERDURAS E LEGUMES NÃO TÊM SELO, MAS A PRODUÇÃO É FISCALIZADA PARA VER SE ESTÃO DE ACORDO COM OS PADRÕES PARA UM ALIMENTO SAUDÁVEL



OS PRODUTOS ORGÂNICOS TAMBÉM PASSAM POR UM PROCESSO RIGOROSO DE CERTIFICAÇÃO.



ALÉM DE CONFIRMAR QUE NÃO HOVE CONTAMINAÇÃO QUÍMICA, GARANTIMOS QUE ESSE ALIMENTO RESULTA DE UMA AGRICULTURA MAIS ECOLÓGICA.



MAS COMO VOCÊS SABEM, PRODUTOS RUINS TENTAM ENTRAR E SAIR DO NOSSO PAÍS. E É NOSSO DEVER IR ATÉ ELES E VERIFICAR TUDO. POR ISSO, TAMBÉM ESTAMOS PRESENTES NOS PORTOS, AEROPORTOS E POSTOS DE FRONTEIRAS.

Eita! Eles viajam, é?



NOSSA! ISSO É ÓTIMO. POR QUE AÍ A GENTE TEM CERTEZA QUE O PRODUTO É AQUILO MESMO QUE DIZ NA EMBALAGEM, NÉ?



- ISSO MESMO! OLHA ESTE VINHO: ATESTAMOS QUE FOI PRODUZIDO NA SERRA GAÚCHA SEGUINDO UM MODELO DE QUALIDADE RECONHECIDO COMO TODO PRODUTO TRADICIONAL DE UMA REGIÃO. COMPROVA UMA ORIGEM CONTROLADA E A MANUTENÇÃO DE CARACTERÍSTICAS E PADRÕES DE QUALIDADE ATRAVÉS DA SUA INDICAÇÃO GEOGRÁFICA.

ELES SEMPRE TENTAM, MAS A GENTE É MAIS RÁPIDO E OS APREENDE.



ISSO É MUITO IMPORTANTE, POIS ASSIM CONSEGUIMOS ISOLAR GRANDES PRAGAS E DOENÇAS QUE PODEM CAUSAR UM MAL DANADO.



HAHAHA É VACA LOUCA.
MAS É ISSO MESMO!

COMO A DOENÇA
DA VACA DOIDA?



E COMO VOCÊS
DETECTAM QUE
TEM ALGO
ERRADO?



- QUANDO INSPECIONAMOS...



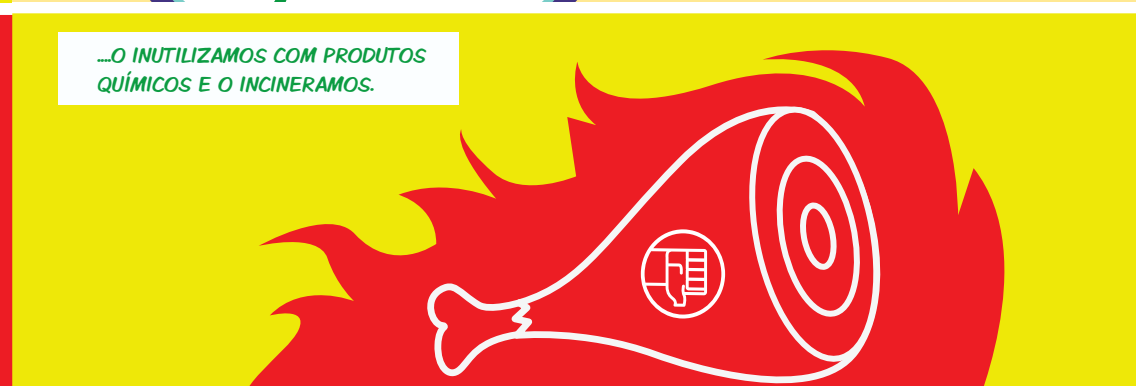
...PEGAMOS UMA AMOSTRA E
LEVAMOS PARA O LABORATÓRIO.
ANALISAMOS CUIDADOSAMENTE,
PARA SABER O QUE ESTÁ
ACONTECENDO.



SE ALGO ESTIVER ERRADO...



... E NOTAMOS ALGUMA COISA SUSPEITA...

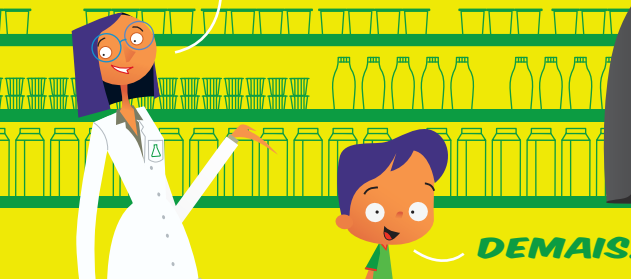


...O INUTILIZAMOS COM PRODUTOS
QUÍMICOS E O INCINERAMOS.

PUXA! QUE TRABALHO LEGAL QUE VOCÊS TÊM.
MAS COM TANTOS PRODUTOS POR AÍ, COMO
VOCÊS CONSEGUEM INSPECIONAR TUDO?



SOMOS CERCA DE **3.500 FISCALIS FEDERAIS AGROPECUÁRIOS**
E CONTAMOS COM OS NOSSOS PARCEIROS, AS SECRETARIAS
DE AGRICULTURA DOS ESTADOS.



DEMAIS!

POIS É. FAZEMOS DE
TUDO PARA QUE
OS PRODUTOS QUE
CHEGUEM ATÉ A
SUA CASA SEJAM
OS MELHORES.



QUER DIZER QUE VOCÊ
PODE TIRAR ESSE
BRÓCOLIS
DO NOSSO CARRINHO?



AGORA, VOCÊS JÁ SABEM:
**PASSOU PELA
GENTE, TÁ LEGAL!**



FIM